



Gemeinsam.

Nachhaltig.

Handeln.

Nachhaltigkeit 2023 auf einen Blick

Liebe Leserinnen, liebe Leser,

wir als Sparkasse Celle-Gifhorn-Wolfsburg sind mit unseren Filialen und Mitarbeitenden seit jeher stark in unserer Region verwurzelt und nehmen unsere Verantwortung, dass jetzige aber auch zukünftige Generationen eine lebenswerte Region vorfinden, sehr ernst.

Aus Überzeugung leisten wir mit unseren Produkten, Dienstleistungen und unserem gesellschaftlichen Engagement unseren Beitrag zur Nachhaltigkeit. Unsere am Gemeinwohl orientierte Geschäftsphilosophie bildet die Basis für eine nachhaltige Ausrichtung. Darüber hinaus fördern wir aktiv die nachhaltige Transformation und möchten die Menschen und die Wirtschaft hier in der Region auf dem Weg in eine nachhaltige Zukunft begleiten.

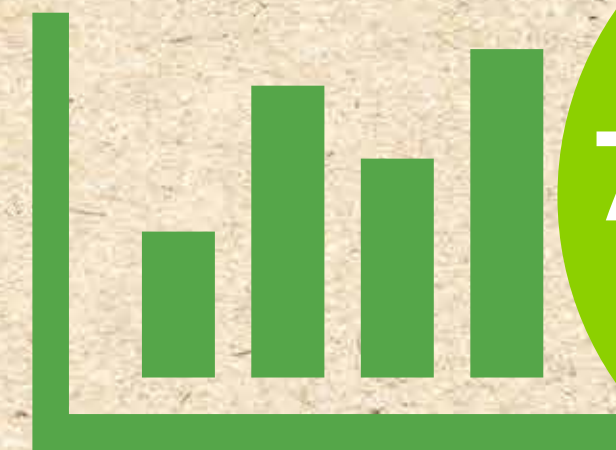
Wir freuen uns, Ihnen die Sparkasse von einer ganz anderen Seite zu präsentieren und wünschen Ihnen viel Freude beim Lesen.



Stefan Gratzfeld
Vorsitzender des Vorstandes



Zahlen und Fakten 2023



7,3 Mrd. €
Geschäftsvolumen

1.023
Mitarbeitende



2,4 Mio. €
Gesellschaftliches Engagement



2.604 t
CO₂e Emissionen



231.000
Kundinnen und Kunden



78

Filial- und SB-Standorte



Das Team des Nachhaltigkeitsmanagements

Wie kann unserer Sparkasse der Aufbruch in eine nachhaltige Zukunft gelingen? – und damit meinen wir nicht, wie wir mit dem Strom mitschwimmen können. Wir möchten eine aktive Rolle bei der Gestaltung der nachhaltigen Transformation einnehmen und diese mit eigenen Visionen vorantreiben. Wir sind der Überzeugung, dass dies nur mit

klaren Zielsetzungen, Maßnahmen zur Erreichung dieser Ziele und absoluter Überzeugung funktioniert!



Um genau dies zu gewährleisten, haben wir mit Imke Rühle und Alicia Fischer inzwischen ein schlagkräftiges Team von zwei Nachhaltigkeitsmanagerinnen ernannt. Gemeinsam stellen sie die strategische Bearbeitung des Themas sicher und widmen sich tagtäglich den vielfältigen Herausforderungen. Da jeder Schritt unserer Wertschöpfungskette zählt, ziehen aber alle an einem Strang. Die operative Umsetzung von geplanten Maßnahmen erfolgt in intensiver Zusammenarbeit mit den Fachbereichen. Die Nachhaltigkeitsmanagerinnen überwachen die Einhaltung der gesetzten Maßnahmen und die Zielerreichung.



Ein bedeutender Meilenstein - Selbstverpflichtung für klimafreundliches und nachhaltiges Wirtschaften

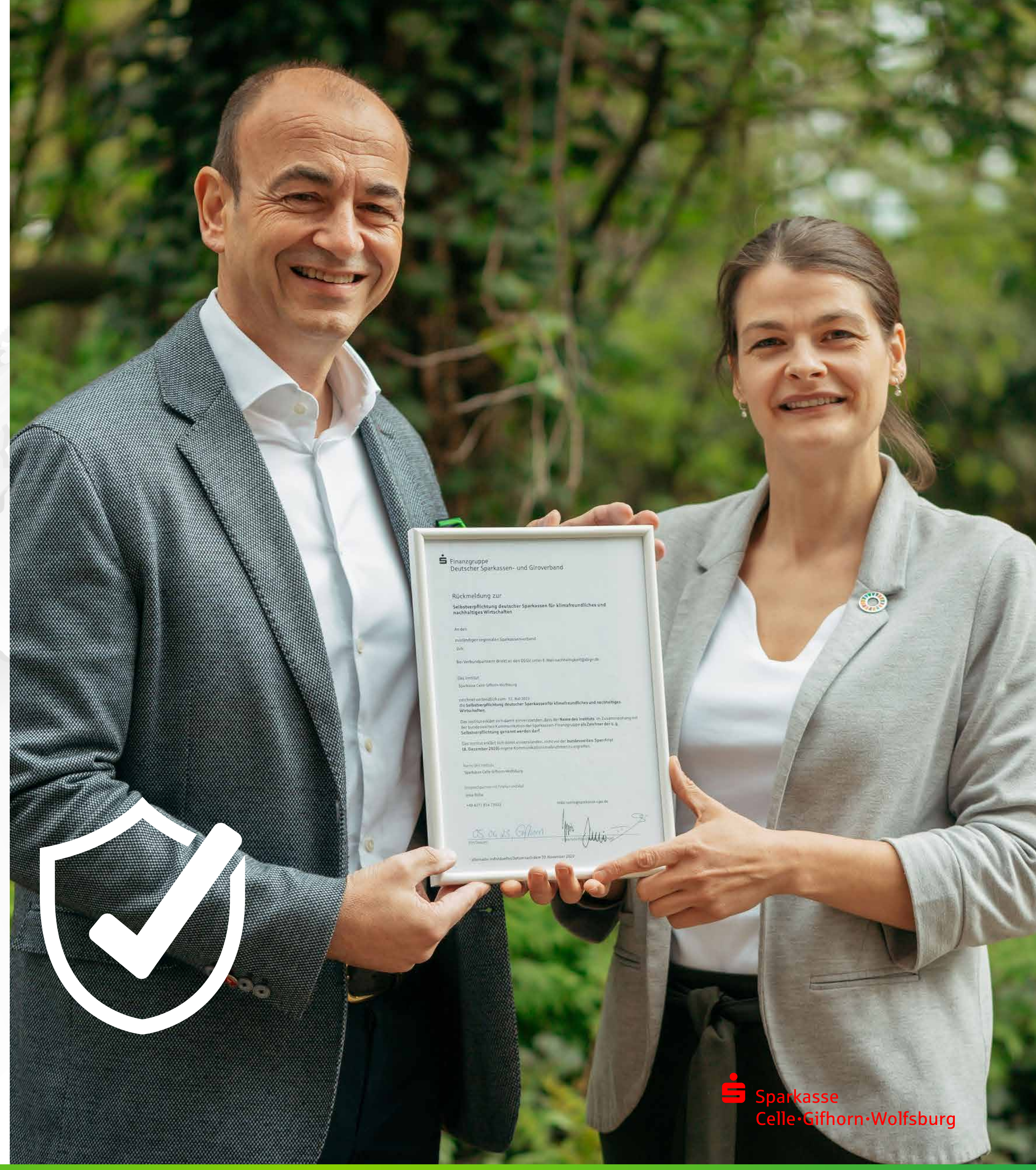
Wir unterstützen die Ziele des Pariser Klimaabkommens. Deshalb haben wir mit Wirkung zum 1. Mai 2023 die Selbstverpflichtung deutscher Sparkassen für klimafreundliches und nachhaltiges Wirtschaften unterzeichnet.

Darin verpflichten wir uns,

- ✓ den Geschäftsbetrieb CO₂-neutral zu gestalten,
- ✓ Finanzierungen und Eigenanlagen auf Klimaziele auszurichten und
- ✓ gewerbliche wie private Kunden bei der Transformation zu einer klimafreundlichen Wirtschaft zu unterstützen.

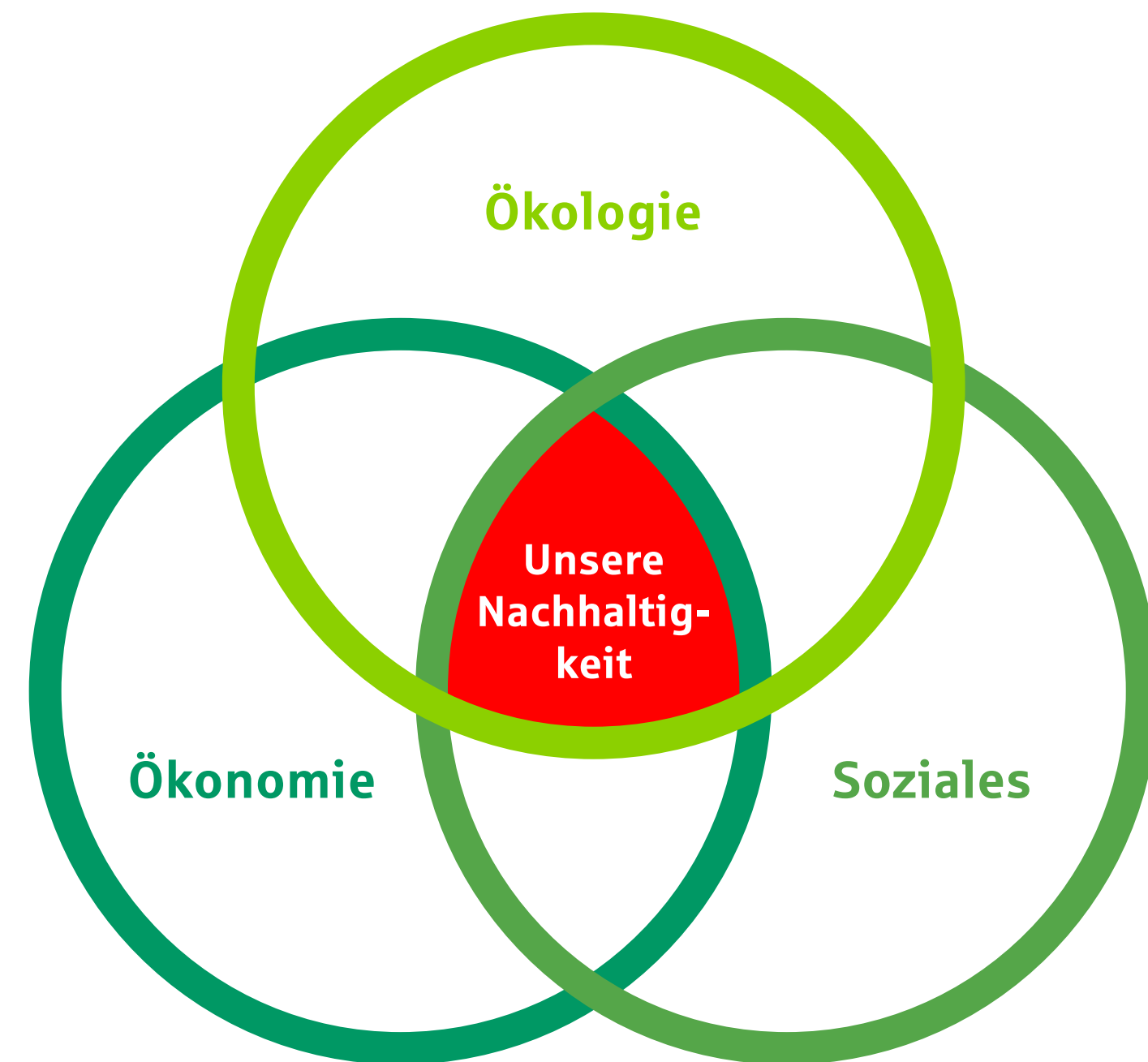
Das Nachhaltigkeitsengagement soll nachvollziehbar und transparent werden. Die Kundinnen und Kunden sollen wissen, dass sie bei der Sparkasse Celle-Gifhorn-Wolfsburg nachhaltige Produktangebote bekommen und dass auch die Sparkasse selbst immer nachhaltiger wird. Daran möchten wir uns messen lassen.

Zur Erreichung der Ziele aus der Selbstverpflichtung messen wir unsere Emissionsabgaben und entwickeln Maßnahmen, um unseren ökologischen Fußabdruck kontinuierlich zu verkleinern!



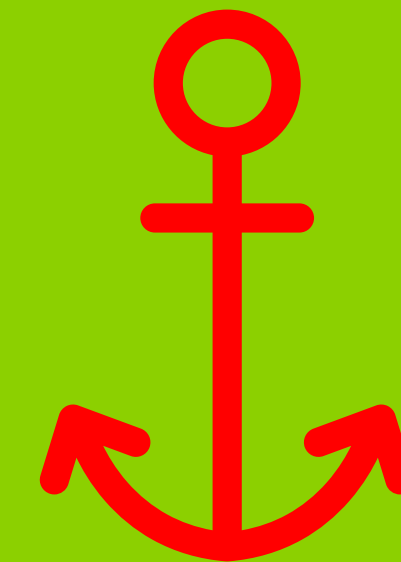
Wie wir „Nachhaltiges Wirtschaften“ definieren

Die Sparkasse CGW engagiert sich aktiv für eine sozial gerechte und ökologisch verantwortungsvolle Zukunftsgestaltung. Wir begleiten mit unseren Produkten, Dienstleistungen und dem gesellschaftlichen Engagement die Menschen und die Wirtschaft der Region in eine nachhaltige Zukunft.



Die drei Dimensionen Soziales, Ökologie und Ökonomie werden gleichberechtigt in allen Belangen berücksichtigt und in Einklang gebracht. Es gilt, Profite sozial und ökologisch verantwortungsvoll zu erwirtschaften, langfristig zu denken und im Interesse der Menschen zu handeln. Die Bedürfnisse der Gegenwart sollen ohne die Gefährdung der Bedürfnisse künftiger Generationen befriedigt werden.

**Nachhaltigkeit
ist in unserem
Leitbild, der
Geschäfts- und
der Risikostrategie
fest verankert.**



Unsere Nachhaltigkeitsleitsätze

Unsere strategische Grundausrichtung orientiert sich an den 17 globalen Zielen für nachhaltige Entwicklung, den sog. Sustainable Development Goals. Sie dienen uns als wichtige Orientierungsgröße bei der Bearbeitung der vielfältigen Handlungsfelder. Die priorisierten Handlungsfelder haben wir in Nachhaltigkeitsleitsätzen niedergeschrieben. Sie bilden einen verbindlichen Rahmen für das Verständnis von Nachhaltigkeit und legen konkrete Ziele fest.

17 globale Ziele



✓ Naturliebhaber

Wir machen uns die Umweltauswirkungen unseres Handelns bewusst und arbeiten kontinuierlich an Ressourceneinsparungen.

✓ Vorbilder

Wir tragen Verantwortung für die Entwicklung in der Region und bereichern die Lebensqualität der Menschen.

✓ Menschenfreunde

Ein wertschätzendes Miteinander ist der Grundpfeiler unseres Erfolgs und wir erkennen das Potenzial der Vielfalt.

✓ Fairplayer

Wir legen großen Wert auf nachhaltige Geschäftsbeziehungen und bieten faire Beratung zu fairen Preisen.

✓ Risikominimierer

Wir steuern unsere Sparkasse im Bewusstsein von Klima-, Umwelt- und sozialen Risiken.

Unser Heimvorteil

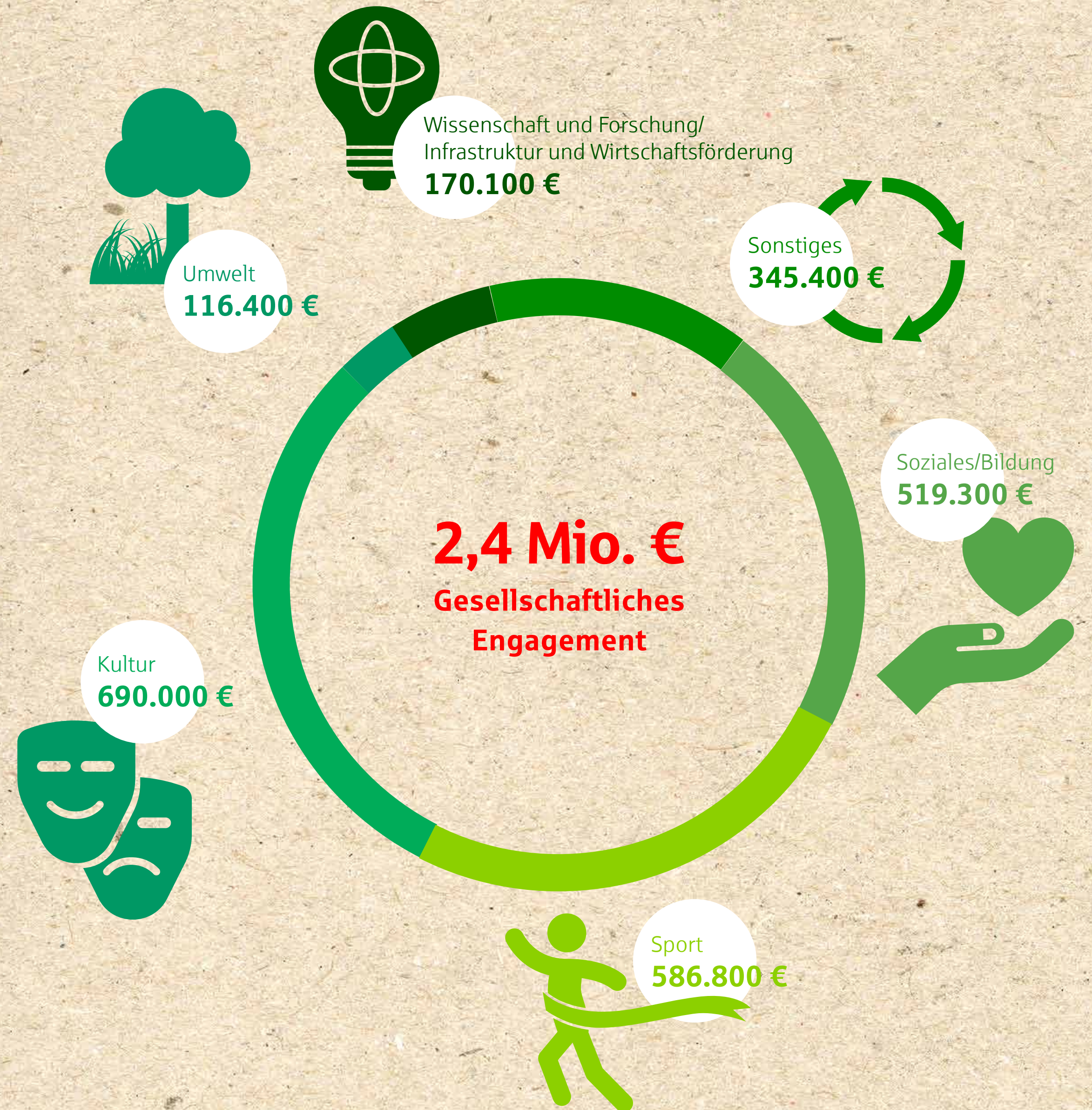
Wir unterstützen und fördern jährlich zahlreiche Projekte und Aktionen in Celle, Gifhorn und Wolfsburg mit rund 2 Mio. Euro. Dazu zählt vor allem die Förderung von sozialen und gemeinnützigen Einrichtungen, Vereinen sowie Einrichtungen des kulturellen und sportlichen Lebens. So machen wir die Region zu einem attraktiven Zuhause mit vielen Heim-vor-teilen.

**Denn Heimvorteil heißt:
Ohne uns geht vielleicht was.
Mit uns aber geht so viel mehr!**

Im Jahr 2023 haben wir in den unterschiedlichen Bereichen 961 Projekte und Aktionen unterstützt. Dies geschieht in Form von Spenden, Sponsoring und PS-Reinertragsausschüttungen. Die Sparkasse Celle-Gifhorn-Wolfsburg verfügt über drei eigene Stiftungen:

- ✓ Stiftergemeinschaft der Sparkasse Celle-Gifhorn-Wolfsburg
- ✓ Sparkassenstiftung Gifhorn-Wolfsburg für Kultur und Soziales
- ✓ Hochschulstiftung Gifhorn-Wolfsburg.

Wir sind Teil der Gesellschaft und mehr als „nur eine Bank“.



Nachhaltige Projekte in der Region

FAIRTRADE und FAIRPLAY

Die Sparkasse Celle-Gifhorn-Wolfsburg beschenkte die Fußball-Verbände der Kreise im Geschäftsgebiet mit insgesamt 480 Fußballen. Der besondere Mehrwert: es handelt sich um Bälle aus 100% fairer Herstellung. Nachhaltigkeit und der Fairtrade-Gedanke sind fest miteinander verbunden.



Gewinnspiel Lastenräder

Am 1. Celler Klimatag überreichte die Sparkasse Celle-Gifhorn-Wolfsburg in Zusammenarbeit mit der Stadt Celle sieben Lastenräder im Gesamtwert von 42.000 Euro. Um den umweltfreundlichen Allrounder zu ergattern, konnten sich gemeinnützige Organisationen aus der Region bewerben. Die Resonanz war riesig und die Lastenräder sind ein echtes Highlight.



Neue Wege gehen - Nachhaltig anlegen

Kundenanlagen

Fairantwörtlich Investieren

Immer mehr unserer Kundinnen und Kunden wünschen bei Ihrer Vermögensanlage, ihr Geld sozial verantwortlich und nach ökologischen oder ethischen Aspekten zu investieren. Dabei steht die Berücksichtigung von Nachhaltigkeitskriterien nicht im Widerspruch mit einer hohen Rendite, sondern können diese durchaus positiv beeinflussen. Nachhaltig agierende Unternehmen verringern Risiken, steigern die Effizienz und richten ihr Geschäftsmodell zukunftsfähig aus.

Wir bieten zahlreiche attraktive Finanzinstrumente mit Nachhaltigkeitsmerkmalen an und das Angebot wird regelmäßig überprüft und ausgeweitet.

In 2023 haben unsere Kundinnen und Kunden insgesamt 73,6 Mio. Euro in Investmentfonds und Zertifikate mit Nachhaltigkeitsmerkmalen investiert. Dies entspricht einem Anteil von 29,5% aller getätigten Geldanlagen.

Eigenanlagen

Wir sind überzeugt: Unternehmen, die ethische, soziale und ökologische Ziele verfolgen, gehört die Zukunft. Daher berücksichtigen wir den Aspekt der Nachhaltigkeit nicht nur bei der ganzheitlichen Beratung unserer Kundinnen und Kunden, sondern auch bei der Steuerung unserer Eigenanlagen. Die Sparkasse Celle-Gifhorn-Wolfsburg hat hierfür im Jahr 2023 eine verbindliche Richtlinie geschaffen.

Was uns bei unseren Eigenanlagen wichtig ist:



Wertebasierte
Ausschlusskriterien



Positiver Beitrag
zu den 17 SDGs



Positiver Beitrag
zu den Klimazielen

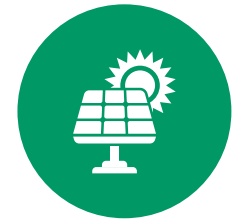


Verfolgen einer
Dekarbonisierungsstrategie

Energieeffizientes Gebäudekonzept

Innovative und klimafreundliche Lösungen bekommen zukünftig den Vorrang vor herkömmlicher Bauweise. Durch den Neubau einiger Filialen und der Hauptstelle in Gifhorn in den vergangenen Jahren wurden bereits einige Standorte optimiert und profitieren von den Vorteilen moderner Gebäudetechnik.

Beispiel am Neubau des Kompetenzzentrums in Celle an der Hannoverschen Heerstraße:



Einsatz von Photovoltaikanlagen



Energieeffizientes Heiz- und Kühlsystem mittels Sole-Wasser-Wärmepumpentechnologie



Lichtkonzept mit Präsenzmeldern und LED-Beleuchtung



Ladestationen für E-Autos



Nachhaltige Bauweise mit regionalen Vertragspartnern



Mobiles Arbeiten

Wir ermöglichen den Mitarbeitenden, für bis zu 60% Ihrer Arbeitszeit die Option des mobilen Arbeitens zu nutzen. Dies spart nicht nur Fahrtwege und somit CO₂-Emissionen, sondern steigert auch die Vereinbarkeit von Familie und Beruf.



60% mobiles Arbeiten

JobRad

Die Mitarbeitenden der Sparkasse Celle-Gifhorn-Wolfsburg können seit dem Jahr 2023 von den Vorteilen des JobRad-Leasings profitieren. Die Anschaffung eines neuen Fahrrads wird durch die Sparkasse wesentlich finanziell subventioniert. Außerdem regt die Nutzung eines Fahrrads eine umweltschonende und gesundheitsfördernde Lebensweise an.



Gesundheitsfördernde Lebensweise

Energieversorgung

Unsere Standorte werden zu 100% mit Ökostrom versorgt.



100% Ökostrom

Vereinbarkeit von Beruf und Familie

Die Vereinbarkeit von Beruf und Familie ist uns sehr wichtig. Deshalb arbeiten wir mit dem Audit „Beruf und Familie“ zusammen und stellen so eine familien- und lebensphasenbewusste Personalpolitik sicher. Mit dem Angebot des mobilen Arbeitens und der flexiblen Arbeitszeit erleichtern wir die Organisation der beruflichen und privaten Herausforderungen. Außerdem bieten wir vielfältige Teilzeitmodelle, das Nutzen von Elternzeit und berufliche Auszeiten bis zu 12 Monate im Rahmen eines Sabbaticals an.

Aus- und Weiterbildung

Die Sparkasse zählt zu den wichtigsten Ausbildern der Region und bieten vielen jungen Nachwuchskräften eine zukunftssichere Karriere. Derzeit bereiten wir 72 Auszubildende und 4 Dualstudierende auf die Herausforderungen in der Finanzbranche vor. Nach der Ausbildung bieten wir individuelle und vielfältige Weiterbildungsmöglichkeiten. Ein transparentes und strukturiertes Personalentwicklungskonzept stellt die Mitarbeitendenzufriedenheit und den langfristigen Erfolg der Sparkasse sicher.



55 %

Mitarbeitende in Vollzeit

45 %

Mitarbeitende in Teilzeit



72

Auszubildende

4

Dualstudierende

**Die Mitarbeitenden sind unsere wichtigste Ressource.
Die Sparkasse trägt die soziale Verantwortung für 1.023 Mitarbeitende.**



Chancengleichheit und Diversity

Schon seit vielen Jahren ist unsere Heterogenität in der Belegschaft ein Schlüssel zum Erfolg. Um unsere Sensibilität für das Thema Diversität weiter zu erhöhen und zu zeigen, dass uns Gleichberechtigung und Vielfalt unserer Mitarbeitenden am Herzen liegen, haben wir die Charta der Vielfalt unterzeichnet. Die Charta der Vielfalt ist eine Initiative zur Förderung von Vielfalt in Unternehmen und Institutionen. Organisationen sollen ein Arbeitsumfeld erschaffen, das frei von Vorurteilen ist. Alle Mitarbeitenden erfahren Wertschätzung – unabhängig von beispielsweise Alter, ethnischer Herkunft, Geschlecht, sexueller Orientierung oder sozialer Herkunft. Als ein Entwicklungsfeld in der Gleichstellung sehen wir die Förderung von Frauen in Führungspositionen. Hierzu haben wir verschiedene Maßnahmen definiert, wie zum Beispiel die Gründung eines Netzwerkes für unsere Mitarbeiterinnen.

 charta der vielfalt

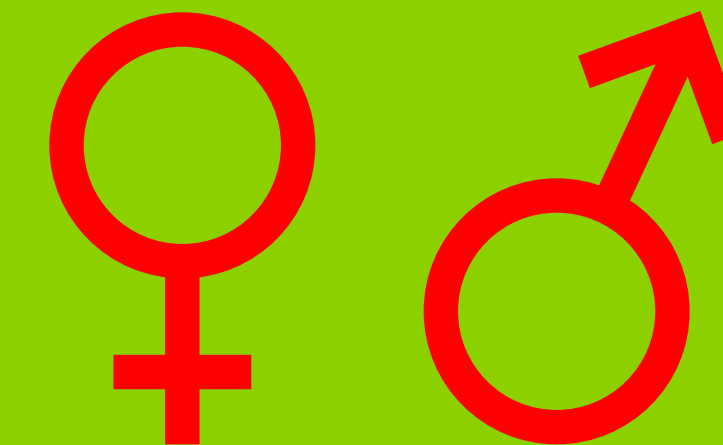
UNTERZEICHNET

In diesen Maßnahmen steckt unsere Überzeugung:

- ✓ Wir haben eine **Diversitätsrichtlinie**
- ✓ Wir bieten **gleiche Vergütung** für Männer und Frauen bei gleicher Tätigkeit
- ✓ Unsere **Gleichstellungsbeauftragte** und ihr Team engagieren sich für die Gleichstellung der Geschlechter, **Förderung von Frauen in Führungspositionen** und die **Vereinbarkeit von Erwerbs- und Familienarbeit**
- ✓ Darüber hinaus engagieren sich in der Sparkasse eine **Schwerbehinderten- und Suchtbeauftragte**
- ✓ Wir bieten **flexible Arbeitsbedingungen** und **Arbeitszeitmodelle**

26% der
Führungskräfte
sind weiblich,
74% der
Führungskräfte
sind männlich.

Die stetige Erhöhung des Anteils von Frauen in Führungspositionen hat für uns hohe Priorität.



Bei Fragen oder Anregungen rund um das Thema Nachhaltigkeit wenden Sie sich gern an das Expertenteam der Sparkasse Celle-Gifhorn-Wolfsburg.



Imke Rühle

Tel. 05371-814 73033

nachhaltigkeit@sparkasse-cgw.de



Alicia Fischer

Tel. 05371-814 73038

nachhaltigkeit@sparkasse-cgw.de

Die in diesem Bericht genannten Zahlen und Fakten der Sparkasse Celle-Gifhorn-Wolfsburg beziehen sich – sofern nicht anders genannt – auf das Jahr 2023 und sind kaufmännisch gerundet.

Alle Rechte vorbehalten. Alle in diesem Bericht veröffentlichten Beiträge und Abbildungen/Fotos sind urheberrechtlich geschützt. Jede Verwertung – auch auszugsweise – bedarf der vorherigen schriftlichen Genehmigung der Sparkasse Celle-Gifhorn-Wolfsburg.



www.sparkasse-cgw.de/nachhaltigkeit

